

Manual de utilizare G1 GPRS

G1 utilizeaza GPRS 2G pentru comunicatia cu serverul, nu este necesara retea WiFi. **Verificati ca aveti semnal stabil 2G in zona dispozitivului.**

Suporta voltaj intrare 90~250V AC (50/60Hz), curent max. 16A, putere max. 3500W

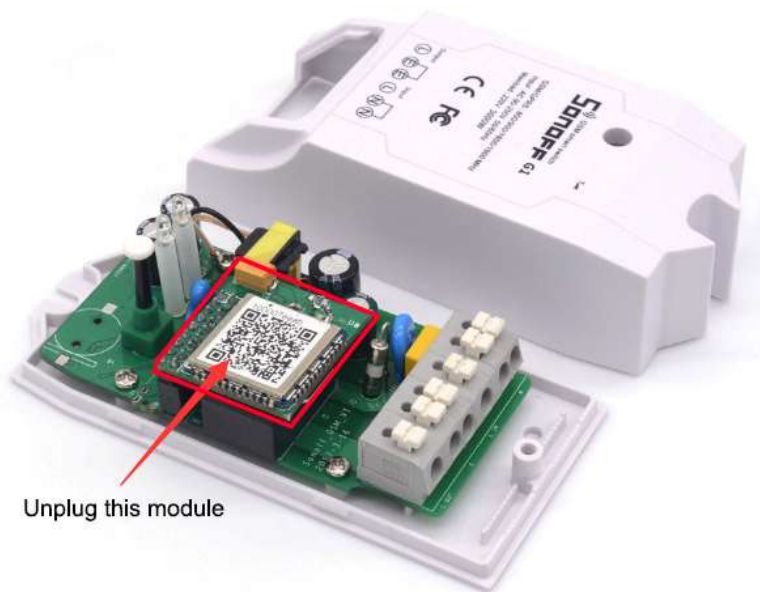
1. Descarca aplicatia “eWeLink”



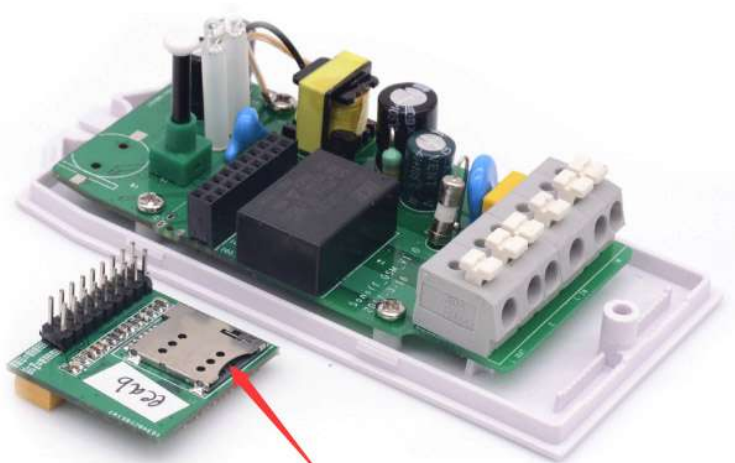
Cauta aplicatia “eWeLink” in **APP Store** pentru iOS version sau **Google Play** for Android version.

2. Introducerea cardului SIM

Cardul SIM trebuie sa opereze in GSM/GPRS:800/900/1800/1900MHz.



Antena neagra este lipita de carcasa, nu o rupeti.

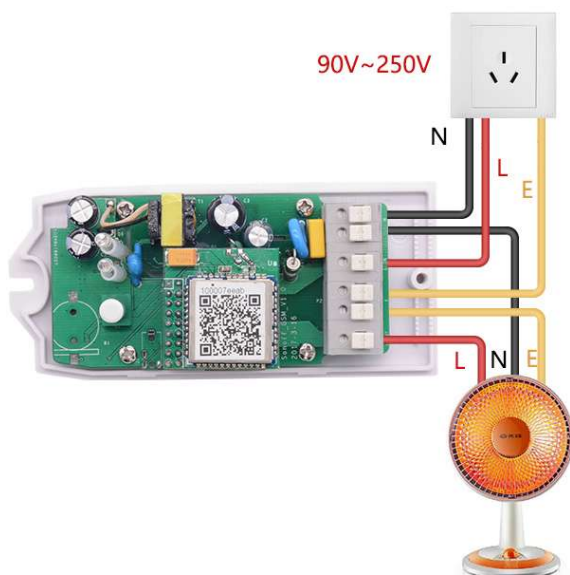


Insert an SIM card (GSM/GPRS:800/900/1800/1900MHz)



Pozitia SIM-ului trebuie sa fie ca in poza.

3.Cablarea



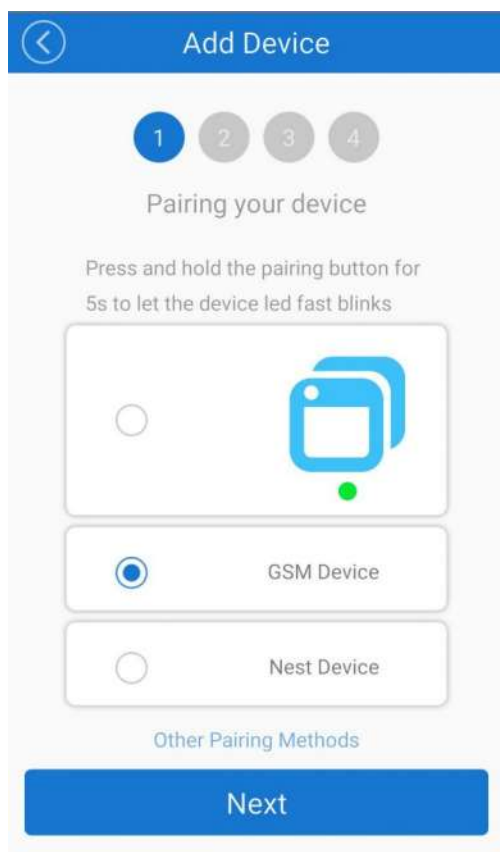
4. Adăugați un dispozitiv

1. Porniți dispozitivul după ce ați terminat instalarea. Porniți-l în aproximativ 10 sec, vă rugăm să așteptați.

2. Apasați butonul pentru 5 secunde, până când LED-ul verde clipește rapid și apoi clipește lent.

Deschideți aplicația EweLink. Apasați **Add**. Versiunea minimă pentru aplicația EweLink - V2.4.0

3. Selectați **GSM Device**. Veți intra în interfața de scanare a codurilor de bare QR, scanați codul QR de pe dispozitiv.



Aplicația va căuta dispozitivul.

www.ewelink.ro
un site al MOARA DE CEREALE SRL

4. Dispozitivul va fi inregistrat in aplicatia eWeLink si adaugat la contul tau, dureaza 1-3 minute.



5. Numiti dispozitivul pentru a finaliza.

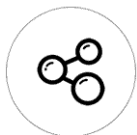
6. Daca dispozitivul este "Offline" in aplicatia eWeLink, dispozitivului ii va lua cateva minute sa se conecteze la server. Cand led-ul este aprins, dispozitivul este "Online", daca eWeLink arata in continuare "Offline", inchideti si redeschideti aplicatia eWeLink.

4. Caracteristici aplicatie eWeLink

1. Controlul WiFi si statusul dispozitivului

Porniti sau opriti prin apasarea iconitei dispozitivului. Statusul dispozitivului va fi afisat simultan pe ecranul interfetei.

2. Partajarea (share) dispozitivului



Proprietarul poate partaja dispozitivele cu alte conturi, dar acestea trebuie sa fie active/pornite.

3. Programarea (Timing schedules)



Fiecare dispozitiv suporta max 8 programari simple/repetitive ale timpului. Cronometrele presetate pot lucra chiar si cand reseaua WiFi nu este disponibila, dar dispozitivul trebuie sa fie pornit.

4. Mecanism de securitate

Un dispozitiv un utilizator. Alti utilizatori nu pot adauga dispozitive care sunt deja adaugate.

7. Actualizarea

Se vor detecta automat versiunile noi ale aplicatiei sau firmware-ului. Vă rugăm să actualizați cât mai curând posibil.

5. Probleme si solutii

1. Dispozitivul a fost adaugat cu succes, dar este "Offline".

Raspuns: Noul dispozitiv adaugat are nevoie de 1-2 minute pentru a se conecta la router si internet. Daca se mentine offline pentru un timp mai indelungat, abordati problema dupa status-ul ledului verde:

1.1 Ledul verde clipeste rapid odata si se repeta, inseamna ca dispozitivul nu s-a conectat la router. Motivul poate fi acela ca ati introdus gresit parola WiFi sau ca dispozitivul este foarte departe de router, ceea ce cauzeaza un semnal WiFi slab. Dispozitivul nu poate fi conectat la un router WiFi 5G, doar conexiunea WiFi de 2.4G este ok. Asigurati-va ca routerul nu are restrictii pe MAC.

1.2 Ledul verde clipeste lent odata si se repeta, inseamna ca dispozitivul s-a conectat la router/server dar nu a fost adaugat in lista de dispozitive. Reporniti dispozitivul; daca tot nu functioneaza adaugati dispozitivul inca odata.

1.3 Ledul verde clipeste rapid de 2 ori si se repeta, inseamna ca dispozitivul s-a conectat la router dar nu s-a conectat la server. Asigurati-va ca routerul functioneaza normal.

2. De ce aplicatia nu gaseste dispozitivul in statusul de imperechere ?

Raspuns: Datorita cache-ului telefonului. Inchideti WLAN-ul telefonului si redeschideti-l dupa 1 minut. Simultan opriti dispozitivul daca puteti, si reporniti-l pentru a incerca din nou.

3. Conexiunea WiFi a expirat; ma pot conecta la dispozitivele din retea ? Telefonul poate fi conectat direct la hotspot-ul dispozitivului ?

Raspuns: Normal eWeLink nu suporta LAN sau conexiune directa cu hotspot-ul dispozitivului. Toate dispozitivele trebuiesc conectate la router, astfel incat ele sa poata comunica cu serverul cloud din internet.

4. Ledul verde nu se aprinde, chiar daca dispozitivul este pornit. Se apasa butonul dar dispozitivul nu functioneaza.

Raspuns: Este posibil ca circuitul sa fie intrerupt, trimiteti-l inapoi pentru testare. Costurile de returnare cad in sarcina cumparatorului; daca dispozitivul este stricat de catre cumparator, cumparatorul va suporta si costul reparatiei.